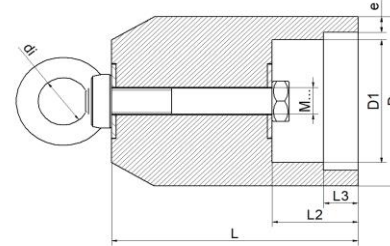


GAMART®

Pulling Heads for directional drilling

Główce ciągnące do przewiertów sterowanych



Catalogue No.		D	D1	M	di	L	L2	L3	e SDR11	e SDR17	F max [kN]		weight
SDR 11	SDR 17	[mm]	[mm]	[mm]	[mm]	[mm]	[mm]	[mm]	[mm]	[mm]	SDR 11	SDR 17	[kg]
999304GA	999204GA	40	29,0	10	25	220	70	30	3,7+0,5	2,4+0,4	4,2	2,8	0,3
999305GA	999205GA	50	36,0	12	30	220	70	30	4,6+0,6	3,0+0,4	6,6	4,4	0,4
999306GA	999206GA	63	45,8	16	35	210	90	40	5,8+0,7	3,8+0,5	10,4	7,1	0,9
999307GA	999207GA	75	54,5	16	35	210	90	40	6,8+0,8	4,5+0,6	14,6	10,0	1,1
999309GA	999209GA	90	65,4	16	35	210	90	40	8,2+1,0	5,4+0,7	21,1	14,4	1,4
999310GA	999210GA	110	79,8	30	60	260	100	50	10,0+1,1	6,6+0,8	31,4	21,4	4,9
999312GA	999212GA	125	90,8	30	60	260	100	50	11,4+1,3	7,4+0,7	40,7	27,3	5,4
999314GA	999214GA	140	101,7	30	60	260	100	50	12,7+1,4	8,3+1,0	50,8	34,3	6,2
999316GA	999216GA	160	116,2	30	60	260	100	50	14,6+1,6	9,5+1,1	66,7	44,9	7,1
999318GA	999218GA	180	130,8	30	60	260	100	50	16,4+1,8	10,7+1,2	84,3	56,9	8,1
999320GA	999220GA	200	145,2	42	80	260	100	50	18,2+2,0	11,9+1,3	103,9	70,3	13,5
999322GA	999222GA	225	163,4	42	80	330	150	60	20,5+2,2	13,4+1,5	131,7	89,1	19,6
999325GA	999225GA	250	181,6	48	90	330	150	60	22,7+2,4	14,8+1,6	160,0	109,4	21,4
999328GA	999228GA	280	203,4	48	90	330	150	60	25,4+2,7	16,6+1,8	203,2	137,4	24,1
999331GA	999231GA	315	228,8	48	90	430	150	60	28,6+3,0	18,7+2,0	240,0	174,1	35,7
999335GA	999235GA	355	258,0	48	90	430	150	60	32,2+3,4	21,1+2,3	320,0	221,3	42,1
999340GA	999240GA	400	290,6	48	90	430	150	60	36,3+3,8	23,7+2,5	320,0	280,2	49,9
999345GA	999245GA	450	327,0	48	90	430	150	60	40,9+4,2	26,7+2,8	320,0	320,0	59,8
999350GA	999250GA	500	363,4	48	90	430	150	60	45,4+4,7	29,7+3,1	320,0	320,0	70,8
999356GA	999256GA	560	406,2	48	90	430	150	60	50,8+5,2	33,2+3,5	320,0	320,0	85,0
999363GA	999263GA	630	457,9	48	90	500	150	60	57,2+5,9	37,4+3,9	320,0	320,0	129,3
999371GA	999271GA	710	516,0	48	90	500	150	60	64,5+6,6	42,1+4,4	320	320	158,2